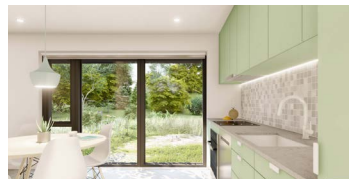
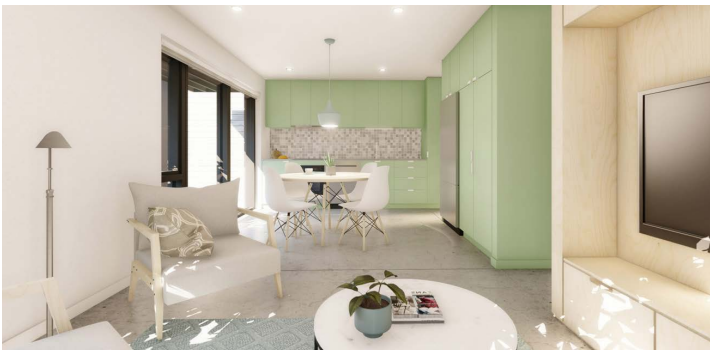




450 339-4002
batimentprefab.ca

MODÈLE ÉCOÉNERGÉTIQUE

Éco-Habitat Bigénération



Depuis près de 20 ans, Bâtiment Pré-Fab se spécialise dans la livraison de l'enveloppe de bâtiment.

Celle-ci est livrée en kit et inclut :

- Les murs en panneaux.
- L'isolation (standard ou écoénergétique).
- Les portes et fenêtres.
- Les revêtements extérieurs des murs.
- Les chevrons de toit.
- Le revêtement extérieur de la toiture.
- L'aluminium de corniche, soffite et fascia.
- L'escalier rough (si requis).
- Les divisions intérieures (matériaux pour « rough »).
- Les matériaux et quincaillerie pour assemblage.

Nous livrons partout au Québec.



Description

	S-1600	Unité acc.
Dimensions :	31' x 36'	25' x 23'
Superficie habitable :	1 620 pi. ca.	450 pi.ca.
Nombre d'étages :	2	1
Chambres à coucher :	3	1
Salles de bain :	1	1
Salle d'eau :	1	N/A

Portes et fenêtres

Fenêtres hybrides verres triples, avec extérieur en aluminium noir et intérieur en pvc noir		
Portes extérieures :	2	1
Portes-patio :	1	1
Fenêtres :	9	3

Murs

Ossature :	2 x 6
Hauteur des murs :	9'
Revêtement extérieur :	Cèdre brut et acier prépeint
Isolation :	R-35,2

Toiture

Revêtement :	Acier prépeint	Non inclus
Isolation :	R-66	Non inclus
Chevrons et pente de toit :	Cath., 10/12	Plat

Prix du kit (incluant l'unité unifamiliale Éco-Habitat S1600) :

245 000 \$ à 260 000 \$ +taxes

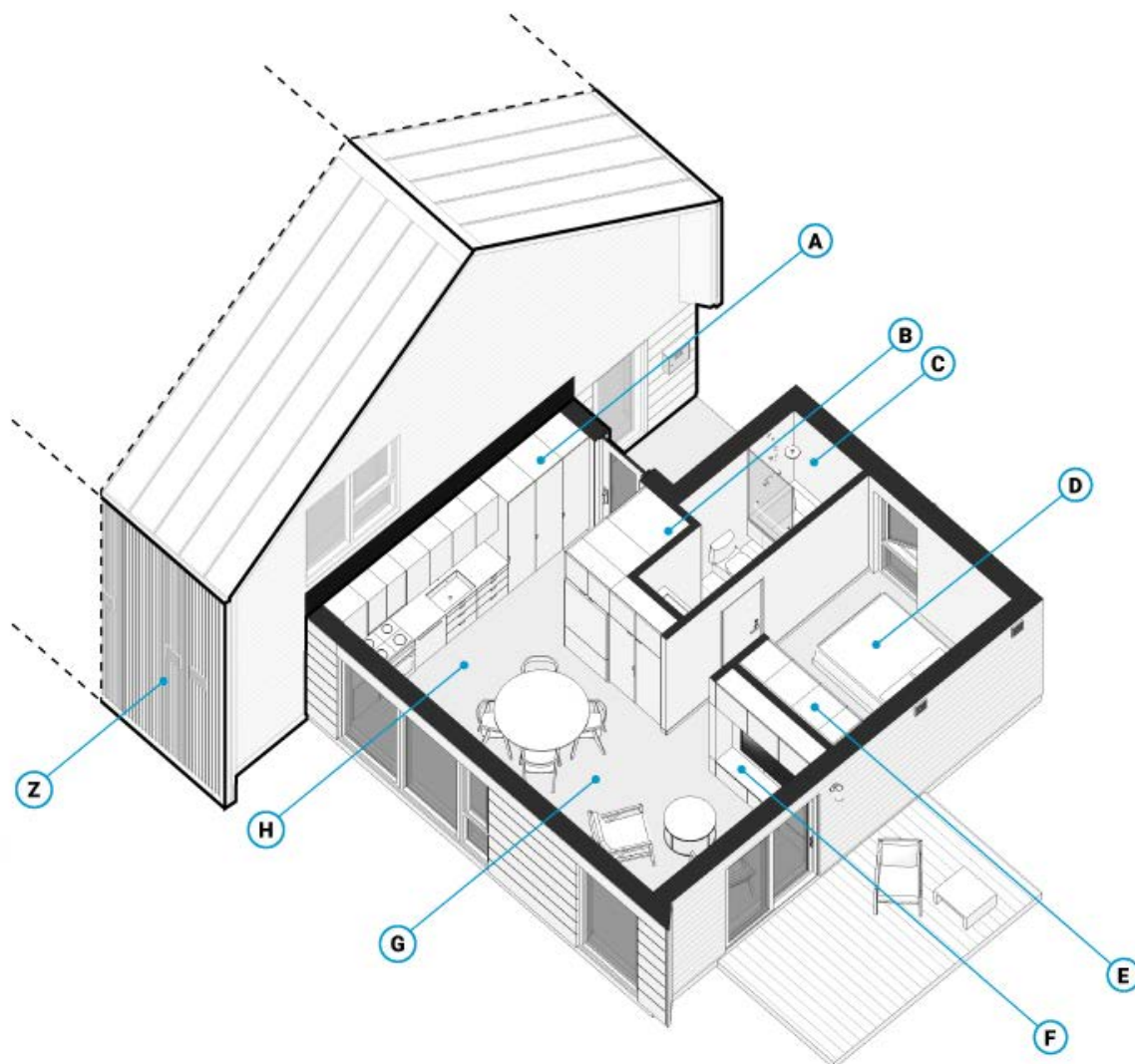
Extras non inclus dans notre kit :

****COÛTS ESTIMATIFS SEULEMENT, selon entrepreneur, terrains, etc.****

Montage du kit* :	100 000 \$ +taxes
Dalle de béton* (fondation) :	65 000 \$ +taxes
Finition intérieure* :	270 000 \$ +taxes Incluant : finition cloisons intérieures (gypse), plomberie et acc., électricité, ventilation, armoires et comptoir, plancher, escalier et contingence.
Autres exclusions :	Terrain, aménagement paysager, champ d'épuration, puits, fosse septique, véranda, isolation des ceintures de rive, membrane toit plat.

PARA-SOL® **éco habitation**

Configuration, prix et disponibilité sujets à changement sans préavis et seront confirmés lors de la commande. Dépôt de 20 % requis lors de la signature et le solde à la première livraison. Janvier 2026



- A. RANGEMENT ENTRÉE 2' X 5'
- B. LAVEUSE-SÉCHEUSE SUPERPOSÉES
- C. SALLE DE BAIN 4'-6» X 7'-5»
- D. CHAMBRE 9'-6» X 9'-6»
- E. RANGEMENT CHAMBRE 2' X 6'-4»
- F. RANGEMENT MÉDIA
- G. AIRE OUVERTE SÉJOUR ET SALLE À MANGER 10' X 20'
- H. CUISINE AVEC COMPTOIR LINÉAIRE DE 10'
- Z. RÉSIDENCE PRINCIPALE, [VOIR ECO-HABITAT S1600](#)

Dimensions approximatives sujettes à variations et modifications.
Variantes de plans disponibles.