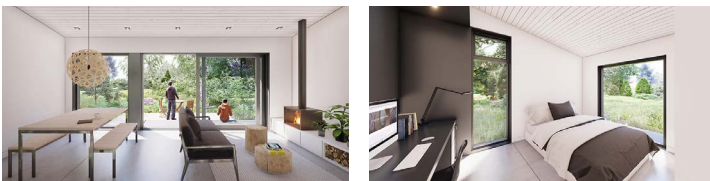


MODÈLE ÉCOÉNERGÉTIQUE

# Le Refuge S560



Depuis près de 20 ans, Bâtiment Pré-Fab se spécialise dans la livraison de l'enveloppe de bâtiment.

Celle-ci est livrée en kit et inclut :

- Les murs en panneaux.
- L'isolation (standard ou écoénergétique).
- Les portes et fenêtres.
- Les revêtements extérieurs des murs.
- Les chevrons de toit.
- Le revêtement extérieur de la toiture.
- L'aluminium de corniche, soffite et fascia.
- L'escalier rough (si requis).
- Les divisions intérieures (matériaux pour « rough »).
- Les matériaux et quincaillerie pour assemblage.

*Nous livrons partout au Québec.*



## Description générale

|                        |                      |
|------------------------|----------------------|
| Dimensions :           | 21' x 38'            |
| Superficie habitable : | 560 pi. ca.          |
| Nombre d'étages :      | 1                    |
| Chambre à coucher :    | 1 (possibilité de 2) |
| Salle de bain :        | 1                    |

## Portes et fenêtres

|   |   |
|---|---|
| Fenêtres hybrides verres triples, avec extérieur en aluminium noir et intérieur en pvc noir |   |
| Porte extérieure :  | 1 |
| Porte-patio :   | 1 |
| Fenêtres :  | 5 |

## Murs

|                        |                               |
|------------------------|-------------------------------|
| Ossature :             | 2 x 6                         |
| Hauteur des murs :     | 8'-2" à 10'-10"               |
| Revêtement extérieur : | Cèdre et aluminium (panneaux) |
| Isolation :            | R-35,2                        |

## Toiture

|                             |                                 |
|-----------------------------|---------------------------------|
| Revêtement :                | Acier prépeint (vis apparentes) |
| Isolation :                 | R-66                            |
| Chevrons et pente de toit : | Monopente, 2/12                 |

Prix du kit :

**118 000 \$ à 128 000 \$** +taxes

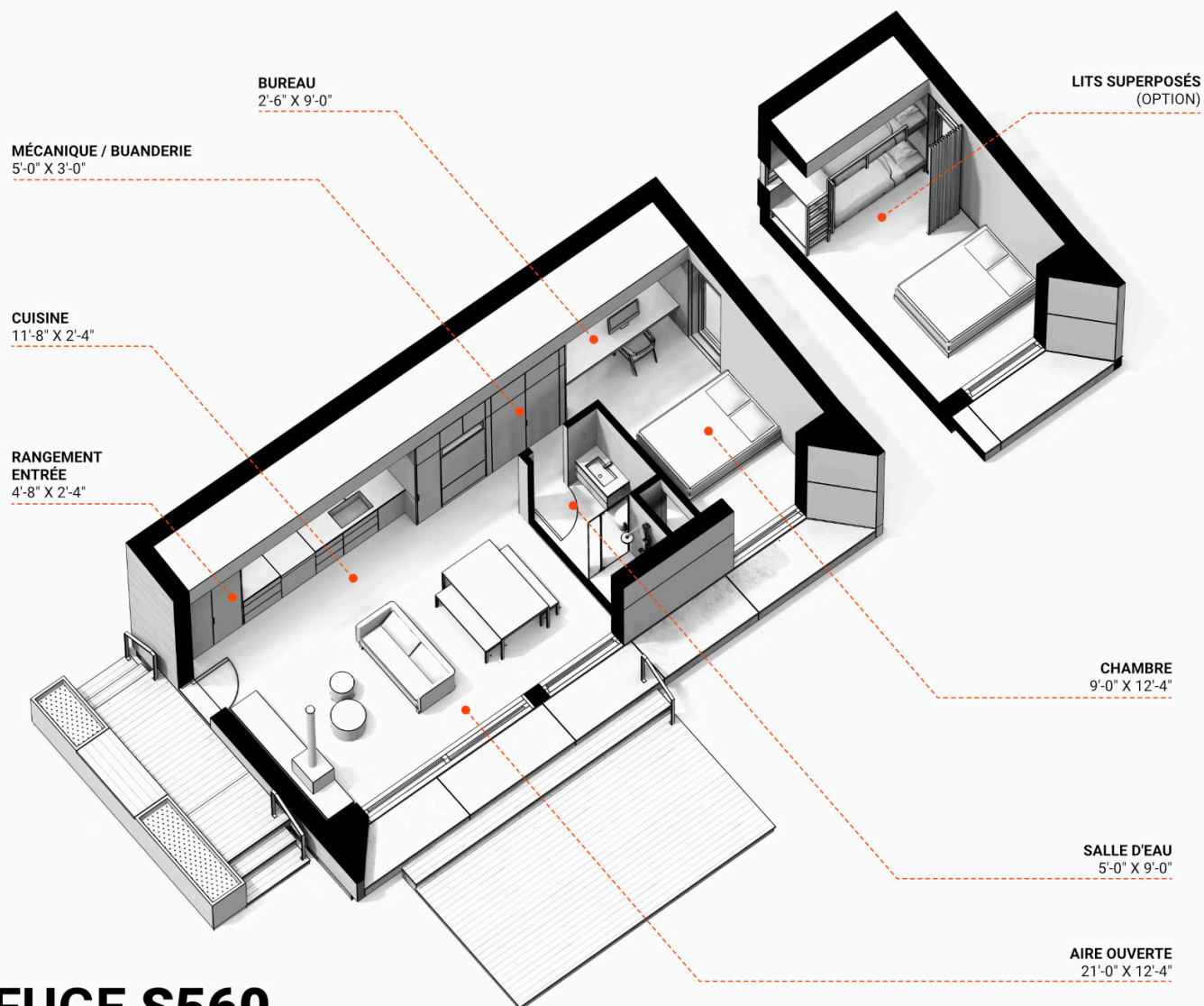
### Extras non inclus dans le kit :

**\*\*COÛTS ESTIMATIFS SEULEMENT\*\*** (Selon entrepreneur, terrain, matériaux, etc.)

|                              |   |
|------------------------------|---|
| Montage du kit :             | 40 000 \$ +taxes  |
| Dalle de béton (fondation) : | 30 000 \$ +taxes  |
| Finition intérieure :        | 100 000 \$ +taxes<br>Incluant : finition cloisons intérieures (gypse), plomberie et accessoires, électricité, ventilation, armoires et comptoir, plancher, contingence. |

|                     |  |
|---------------------|--|
| Autres exclusions : | Terrain, aménagement paysager, champ d'épuration, puits, fosse septique, véranda, isolation des ceintures de rive. |
|---------------------|--|

MODÈLE  
ÉCOÉNERGÉTIQUE **Le Refuge S560**



# REFUGE S560

LES DIMENSIONS INSCRITES SUR CETTE IMAGE SONT APPROXIMATIVES ET SUJETTES À MODIFICATIONS.