

MODÈLE ÉCOÉNERGÉTIQUE

L'Abri 1850-BV



Depuis près de 20 ans, Bâtiment Pré-Fab se spécialise dans la livraison de l'enveloppe de bâtiment.

Celle-ci est livrée en kit et inclut :

- Les murs en panneaux.
- L'isolation (standard ou écoénergétique).
- Les portes et fenêtres.
- Les revêtements extérieurs des murs.
- Les chevrons de toit.
- Le revêtement extérieur de la toiture.
- L'aluminium de corniche, soffite et fascia.
- L'escalier rough (si requis).
- Les divisions intérieures (matériaux pour « rough »).
- Les matériaux et quincaillerie pour assemblage.

Nous livrons partout au Québec.



Description générale

Dimensions :	44' x 72'
Superficie habitable :	1 673 pi. ca.
Nombre d'étages :	1
Chambres à coucher :	3
Salle de bain :	2

Portes et fenêtres

Fenêtres hybrides verres triples, avec extérieur en aluminium noir et intérieur en pvc noir	
Portes extérieures :	2
Porte-patio :	1
Fenêtres :	19

Murs

Ossature :	2 x 6
Hauteur des murs :	9'
Revêtement extérieur :	Maibec
Isolation :	R-36,2

Toiture

Revêtement :	Acier prépeint (vis apparentes)
Isolation :	R-66
Chevrons et pente de toit :	Standards, 4/12

Prix du kit :

230 000 \$ à 255 000 \$ +taxes

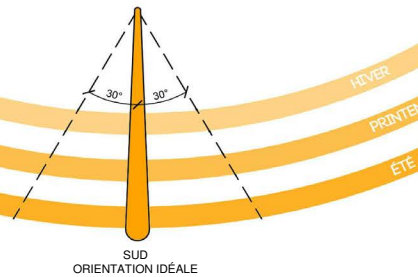
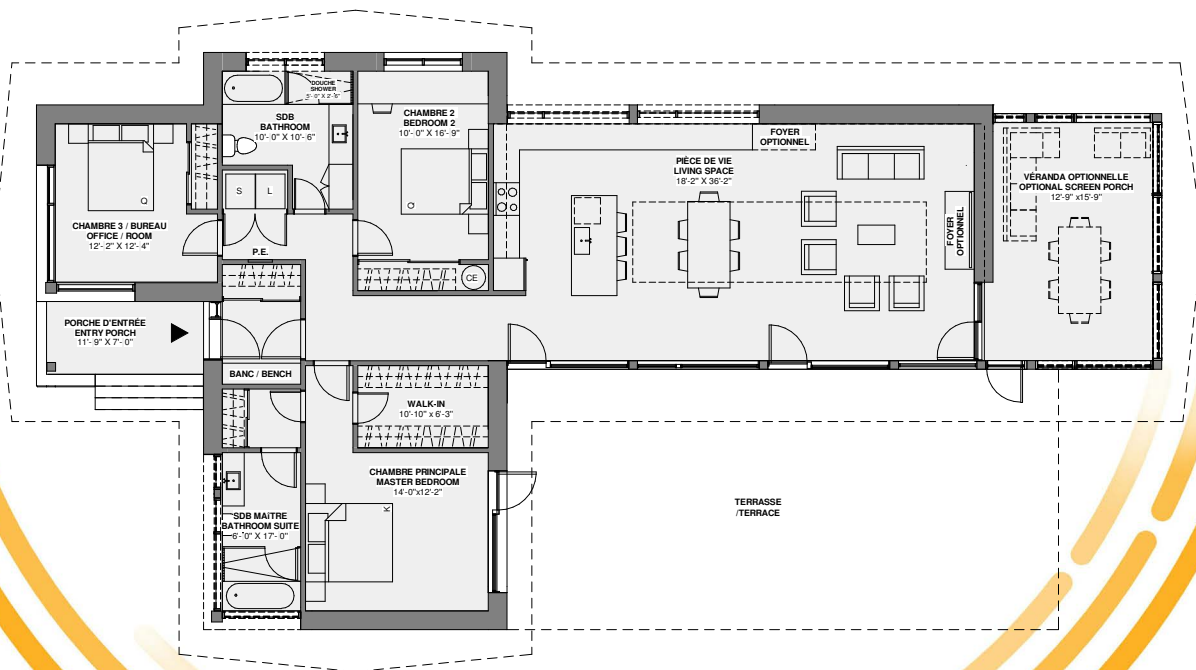
Extras non inclus dans le kit :

****COÛTS ESTIMATIFS SEULEMENT**** (Selon entrepreneur, terrain, matériaux, etc.)

Montage du kit :	80 000 \$ +taxes
Dalle de béton (fondation) :	55 000 \$ +taxes
Finition intérieure :	220 000 \$ +taxes Incluant : finition cloisons intérieures (gypse), plomberie et accessoires, électricité, ventilation, armoires et comptoir, plancher, contingence.

Autres exclusions :	Terrain, aménagement paysager, champ d'épuration, puits, fosse septique, véranda, isolation des ceintures de rive..
---------------------	---

MODÈLE
ÉCOÉNERGÉTIQUE L'Abri 1850-BV



SUD
ORIENTATION IDÉALE