

MODÈLE ÉCOÉNERGÉTIQUE

L'Abri 1500-SV



Depuis près de 20 ans, Bâtiment Pré-Fab se spécialise dans la livraison de l'enveloppe de bâtiment.

Celle-ci est livrée en kit et inclut :

- Les murs en panneaux.
- L'isolation (standard ou écoénergétique).
- Les portes et fenêtres.
- Les revêtements extérieurs des murs.
- Les chevrons de toit.
- Le revêtement extérieur de la toiture.
- L'aluminium de corniche, soffite et fascia.
- L'escalier rough (si requis).
- Les divisions intérieures (matériaux pour « rough »).
- Les matériaux et quincaillerie pour assemblage.

Nous livrons partout au Québec.



Description générale

| | |
|------------------------|----------------------|
| Dimensions : | 18' x 45' |
| Superficie habitable : | 1 342 pi. ca. |
| Nombre d'étages : | 2 |
| Chambres à coucher : | 2 + 2 à aire ouverte |
| Salle de bain : | 2 |

Portes et fenêtres

| | |
|---|----|
| Fenêtres hybrides verres triples, avec extérieur en aluminium noir et intérieur en pvc noir | |
| Porte extérieure : | 1 |
| Portes-patio : | 3 |
| Fenêtres : | 16 |

Murs

| | |
|------------------------|-----------------------|
| Ossature : | 2 x 6 |
| Hauteur des murs : | 9' au RDC et 8' au SS |
| Revêtement extérieur : | Maibec |
| Isolation : | R-36,2 |

*Rez-de-jardin = murs en béton

Toiture

| | |
|-----------------------------|---------------------------------|
| Revêtement : | Acier prépeint (vis apparentes) |
| Isolation : | R-66 |
| Chevrons et pente de toit : | Standards, 4/12 |

Prix du kit :

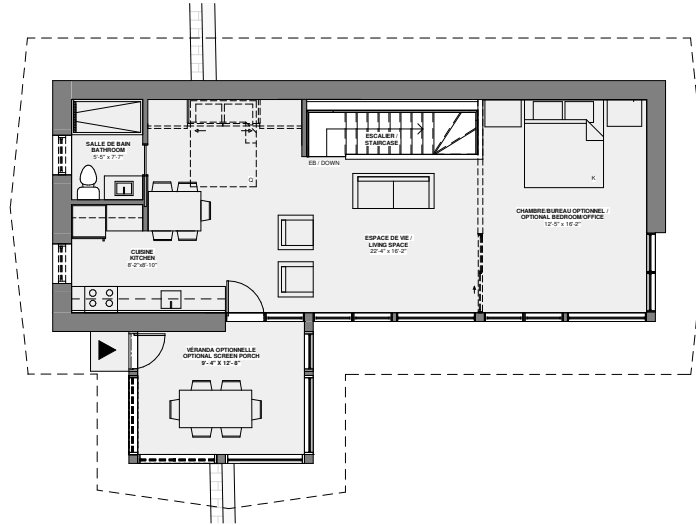
175 000 \$ à 190 000 \$ +taxes

Extras non inclus dans le kit :

****COÛTS ESTIMATIFS SEULEMENT**** (Selon entrepreneur, terrain, matériaux, etc.)

| | |
|------------------------------|--|
| Montage du kit : | 60 000 \$ +taxes |
| Dalle de béton (fondation) : | 45 000 \$ +taxes |
| Finition intérieure : | 170 000 \$ +taxes Incluant : finition cloisons intérieures (gypse), plomberie et acc., électricité, ventilation, armoires et comptoir, plancher et escalier, contingence. |
| Autres exclusions : | Terrain, aménagement paysager, champ d'épuration, puits, fosse septique, véranda, isolation des ceintures de rive. |

Rez-de-chaussée



Rez-de-jardin

