

MODÈLE SCANDINAVE

# Le Suédois



## Description générale

Dimensions :	34' x 45'
Superficie habitable :	2076 pi. ca.
Nombre d'étages :	2
Sous-sol :	Optionnel
Chambres à coucher :	4 (6 à 8 pers.)
Salle de bain :	2
Salle d'eau :	N/A
Mezzanine :	N/A
Rangement intégré :	15'-10" x 9'-5"
Terrasse couverte (RDC) :	17' x 10'
Terrasse au toit :	16'-4" x 8'-6"

### Extras non inclus dans le kit :

**\*\*COÛTS ESTIMATIFS SEULEMENT\*\*** (Selon entrepreneur, terrain, matériaux, etc.)

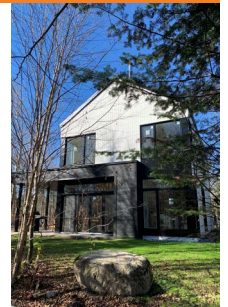
Montage du kit :	95 000 \$ +taxes
Dalle de béton (fondation) :	55 000 \$ +taxes
Finition intérieure :	290 000 \$ +taxes Incluant : finition cloisons intérieures (gypse), plomberie et acc., électricité, ventilation, armoires et comptoir, plancher et escalier, contingence.
Autres exclusions :	Garde-corps et membrane élastomère (terrasse au toit), terrain, aménagement paysager, champ d'épuration, puits, fosse septique, isolation des ceintures de rive.

Depuis près de 20 ans, Bâtiment Pré-Fab se spécialise dans la livraison de l'enveloppe de bâtiment.

Celle-ci est livrée en kit et inclut :

- Les murs en panneaux.
- L'isolation (standard ou écoénergétique).
- Les portes et fenêtres.
- Les revêtements extérieurs des murs.
- Les chevrons de toit.
- Le revêtement extérieur de la toiture.
- L'aluminium de corniche, soffite et fascia.
- L'escalier rough (si requis).
- Les divisions intérieures (matériaux pour « rough »).
- Les matériaux et quincaillerie pour assemblage.

*Nous livrons partout au Québec.*



## Portes et fenêtres

Fenêtres hybrides verres doubles, avec extérieur en aluminium noir et intérieur en pvc blanc	
Portes extérieures :	2
Portes-patio :	3
Fenêtres :	20

## Murs

Ossature :	2 x 6
Hauteur des murs :	9' au RDC et 8' à l'étage
Revêtement extérieur :	Maibec (horizontale/verticale)
Isolation :	R-29,5

## Toiture

Revêtement :	Acier prépeint (vis apparentes)
Isolation :	R-40
Chevrons et pente de toit :	Standards, 8/12

Prix du kit :

**210 000 \$ à 230 000 \$** +taxes

En collaboration avec :



Configuration, prix et disponibilité sujets à changement sans préavis et seront confirmés lors de la commande. Dépôt de 20 % requis lors de la signature et le solde à la première livraison.

MODÈLE  
SCANDINAVE **Le Suédois**



Rez-de-chaussée



Étage

