



450 339-4002  
batimentprefab.ca

MODÈLE ÉCOÉNERGÉTIQUE

## L'Abri 1500-SV



Depuis près de 20 ans, Bâtiment Pré-Fab se spécialise dans la livraison de l'enveloppe de bâtiment.

Celle-ci est livrée en kit et inclut :

- Les murs en panneaux.
- L'isolation (standard ou écoénergétique).
- Les portes et fenêtres.
- Les revêtements extérieurs des murs.
- Les chevrons de toit.
- Le revêtement extérieur de la toiture.
- L'aluminium de corniche, soffite et fascia.
- L'escalier rough (si requis).
- Les divisions intérieures.
- Les matériaux et quincaillerie pour assemblage.
- La livraison partout au Québec.



## Description générale

Dimensions :	18' x 45'
Superficie habitable :	1 342 pi. ca.
Nombre d'étages :	2
Chambres à coucher :	2 + 2 à aire ouverte
Salle de bain :	2

## Portes et fenêtres

Fenêtres hybrides verres triples, avec extérieur en aluminium noir et intérieur en pvc noir	
Porte de service :	1
Portes-patio :	3
Fenêtres :	16

## Murs

Ossature :	2 x 6
Hauteur des murs :	9' au RDC et 8' au SS
Revêtement extérieur :	Maibec
Isolation :	R-35,2

\*Rez-de-jardin = murs en béton

## Toiture

Revêtement :	Acier prépeint (vis apparentes)
Isolation :	R-66
Chevrons et pente de toit :	Standards, 4/12

Prix du kit :

**150 000 \$ à 165 000 \$** +taxes

## Extras non inclus dans le kit :

\*\*\*COÛTS ESTIMATIFS SEULEMENT\*\*\*

Montage du kit :	45 000 \$ +taxes
Dalle de béton (fondation) :	40 000 \$ +taxes
Finition intérieure :	140 000 \$ +taxes Incluant : cloisons intérieures, plomberie et accessoires, électricité, ventilation, armoires et comptoir, plancher et escalier, contingence.
Autres exclusions :	Terrain, aménagement paysager, champ d'épuration, puits, fosse septique, véranda, isolation du plancher.

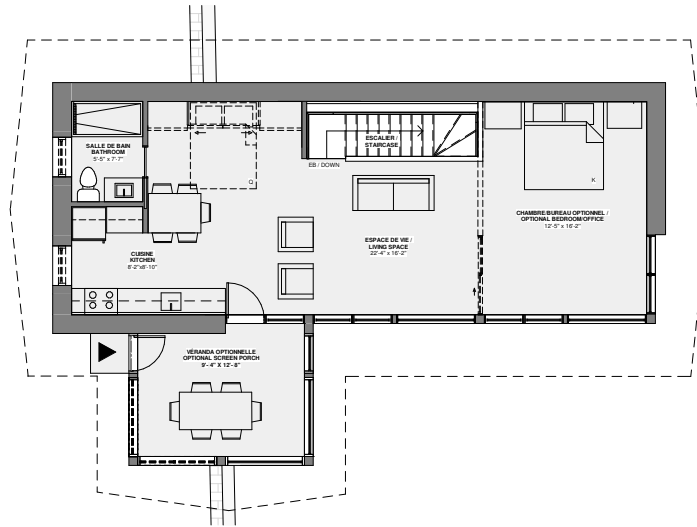
**STUDIO MMA**  
ARCHITECTURE + DESIGN

**éco**  
habitation

Configuration, prix et disponibilité sujets à changement sans préavis et seront confirmés lors de la commande. Dépôt de 20 % requis lors de la signature et le solde à la première livraison.

Février 2024

Rez-de-chaussée



Rez-de-jardin

