

MODÈLE ÉCOÉNERGÉTIQUE

# Le Refuge S825



Depuis près de 20 ans, Bâtiment Pré-Fab se spécialise dans la livraison de l'enveloppe de bâtiment.

Celle-ci est livrée en kit et inclut :

- Les murs en panneaux.
- L'isolation (standard ou écoénergétique).
- Les portes et fenêtres.
- Les revêtements extérieurs des murs.
- Les chevrons de toit.
- Le revêtement extérieur de la toiture.
- L'aluminium de corniche, soffite et fascia.
- L'escalier rough (si requis).
- Les divisions intérieures.
- Les matériaux et quincaillerie pour assemblage.

*Nous livrons partout au Québec.*



## Description générale

Dimensions :	27' x 40'
Superficie habitable :	825 pi. ca.
Nombre d'étage :	1
Chambres à coucher :	2
Salle de bain :	1

## Portes et fenêtres

Fenêtres hybrides verres triples, avec extérieur en aluminium noir et intérieur en pvc noir	
Porte de service :	1
Porte-patio :	1
Fenêtres :	5

## Murs

Ossature :	2 x 6
Hauteur des murs :	8'-2" à 11'-6"
Revêtement extérieur :	Cèdre et aluminium (panneaux)
Isolation :	R-35,2

## Toiture

Revêtement :	Acier prépeint (vis apparentes)
Isolation :	R-66
Chevrons et pente de toit :	Monopente, 2/12

Prix du kit :

**125 000 \$ à 135 000 \$** +taxes

### Extras non inclus dans le kit :

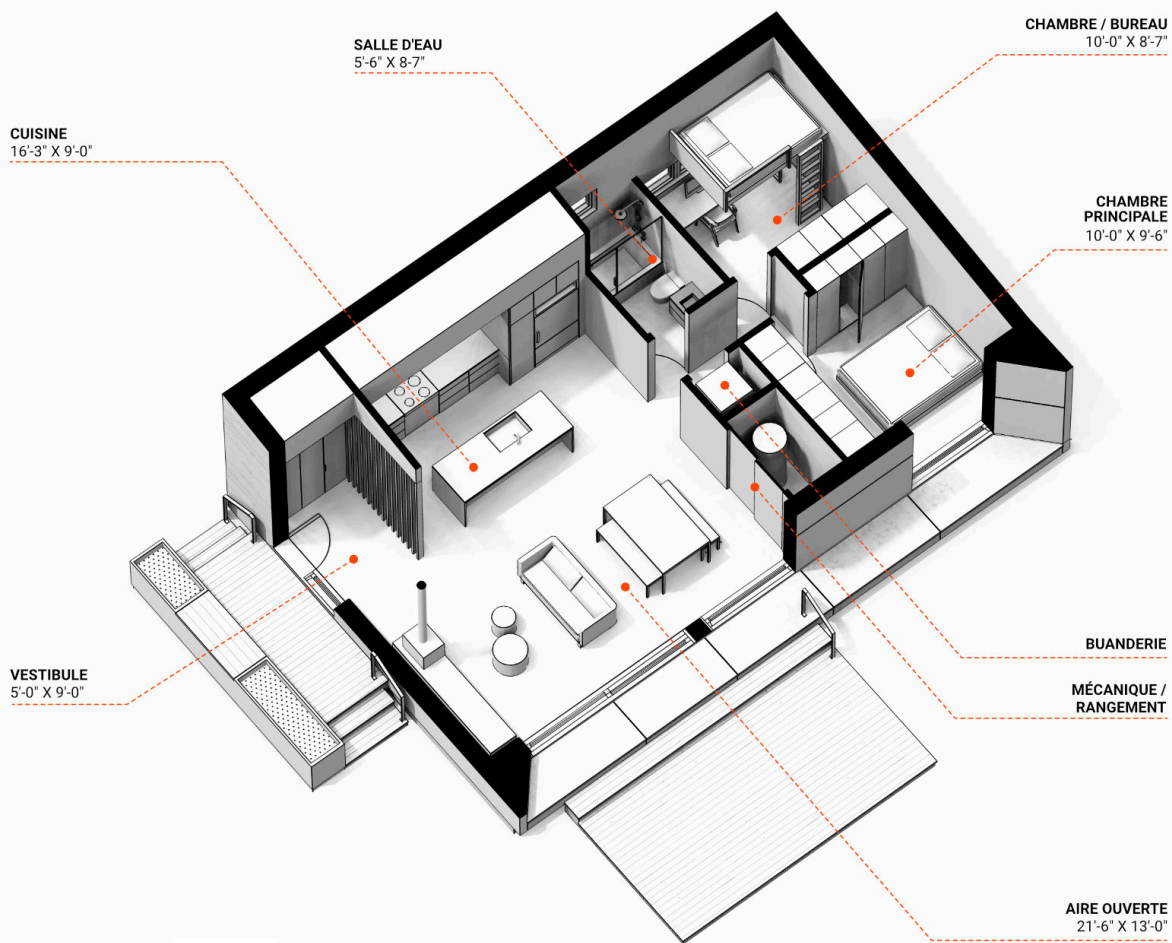
\*\*\*COÛTS ESTIMATIFS SEULEMENT\*\*\*

Montage du kit :	40 000 \$ +taxes
Dalle de béton (fondation) :	35 000 \$ +taxes
Finition intérieure :	95 000 \$ +taxes Incluant : cloisons intérieures, plomberie et accessoires, électricité, ventilation, armoires et comptoir, plancher, contingence.

Autres exclusions :	Terrain, aménagement paysager, champ d'épuration, puits, fosse septique, véranda.
---------------------	---

Configuration, prix et disponibilité sujets à changement sans préavis et seront confirmés lors de la commande. Dépôt de 20 % requis lors de la signature et le solde à la première livraison.

MODÈLE  
ÉCOÉNERGÉTIQUE **Le Refuge S825**



## REFUGE S825

LES DIMENSIONS INSCRITES SUR CETTE IMAGE SONT APPROXIMATIVES ET SUJETTES À MODIFICATIONS.