



POUR INFORMATION :
450 339-4002
batimentprefab.ca

L'ABRI 550-BV 1

DESCRIPTION GÉNÉRALE

Dimensions :	18' x 32'
Superficie habitable :	488 pi. ca.
Nombre d'étage :	1 étage
Chambre à coucher :	1 (aire ouverte)
Salle de bain :	1

PORTES ET FENÊTRES

Verres triples avec extérieur en aluminium noir et intérieur en pvc noir

Porte de service :	1
Porte patio :	1
Fenêtres :	5

MURS EXTÉRIEURS

Revêtement :	Maibec
Isolation :	R-50

TOITURE

Revêtement :	Acier pré-peint (tôle avec vis apparentes)
Isolation :	R-70
Pente de toit :	4/12

PRIX DU KIT

Incluant : structure, revêtement, portes et fenêtres et isolation.

90 000 \$ à 100 000 \$ + taxes

EXTRA (budget) (coûts estimatifs seulement)

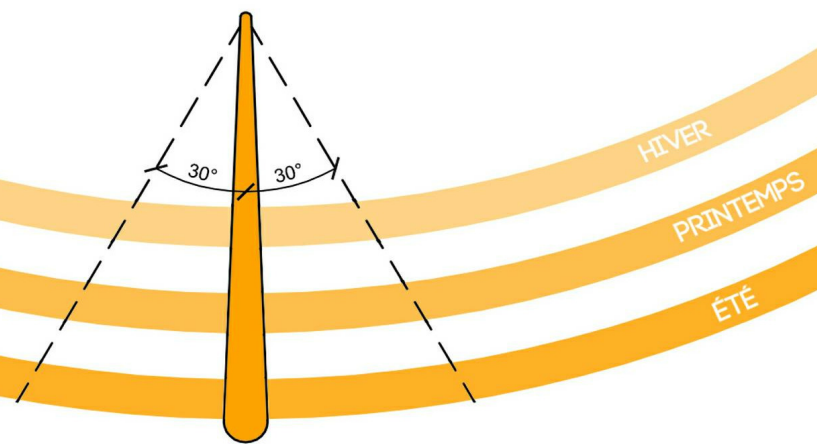
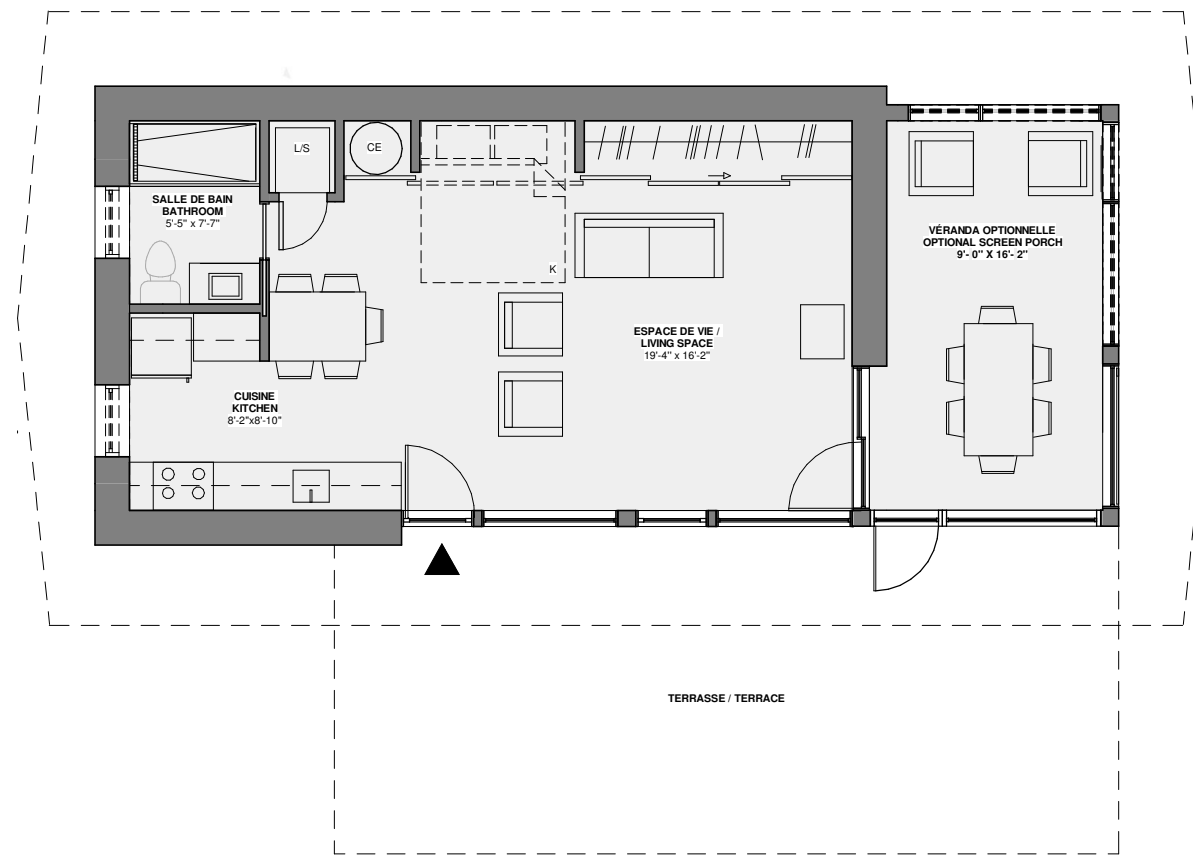
Montage du kit :	25 000 \$ + taxes (100 km autour de Montréal)
Dalle de béton (fondation) :	25 000 \$ + taxes
Finition Intérieure :	65 000 \$ + taxes Cloison intérieur (5k), plomberie et accessoires (15k), électricité (10k), ventilation (5k), armoire et comptoir (15k), plancher (10k), contingence (5k).

EXCLUSION

Terrain, aménagement paysager, champ d'épuration, puits, fosse septique, véranda.

Configuration, prix et disponibilité sujets à changement sans préavis et seront confirmés lors de la commande. Dépôt de 20 % requis lors de la signature et le solde à la livraison.





STUDIO MMA

L'ABRI 550 BV1
PLAN DU REZ-DE-CHAUSSÉE



POUR INFORMATION :
450 339-4002
batimentprefab.ca

L'ABRI 550-BV 2

DESCRIPTION GÉNÉRALE

Dimensions :	18' x 32'
Superficie habitable :	488 pi. ca.
Nombre d'étage :	1 étage
Chambre à coucher :	1 (aire ouverte)
Salle de bain :	1

PORTES ET FENÊTRES

Verres triples avec extérieur en aluminium noir et intérieur en pvc noir

Porte de service :	1
Porte patio :	1
Fenêtres :	5

MURS EXTÉRIEURS

Revêtement :	Maibec
Isolation :	R-50

TOITURE

Revêtement :	Acier pré-peint (tôle avec vis apparentes)
Isolation :	R-70
Pente de toit :	4/12

PRIX DU KIT

Incluant : structure, revêtement, portes et fenêtres et isolation.

90 000 \$ à 100 000 \$ + taxes

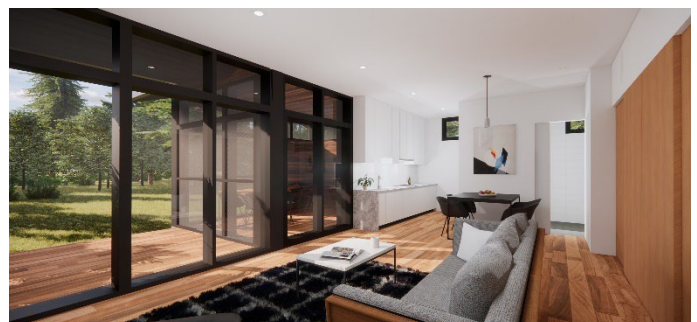
EXTRA (budget) (coûts estimatifs seulement)

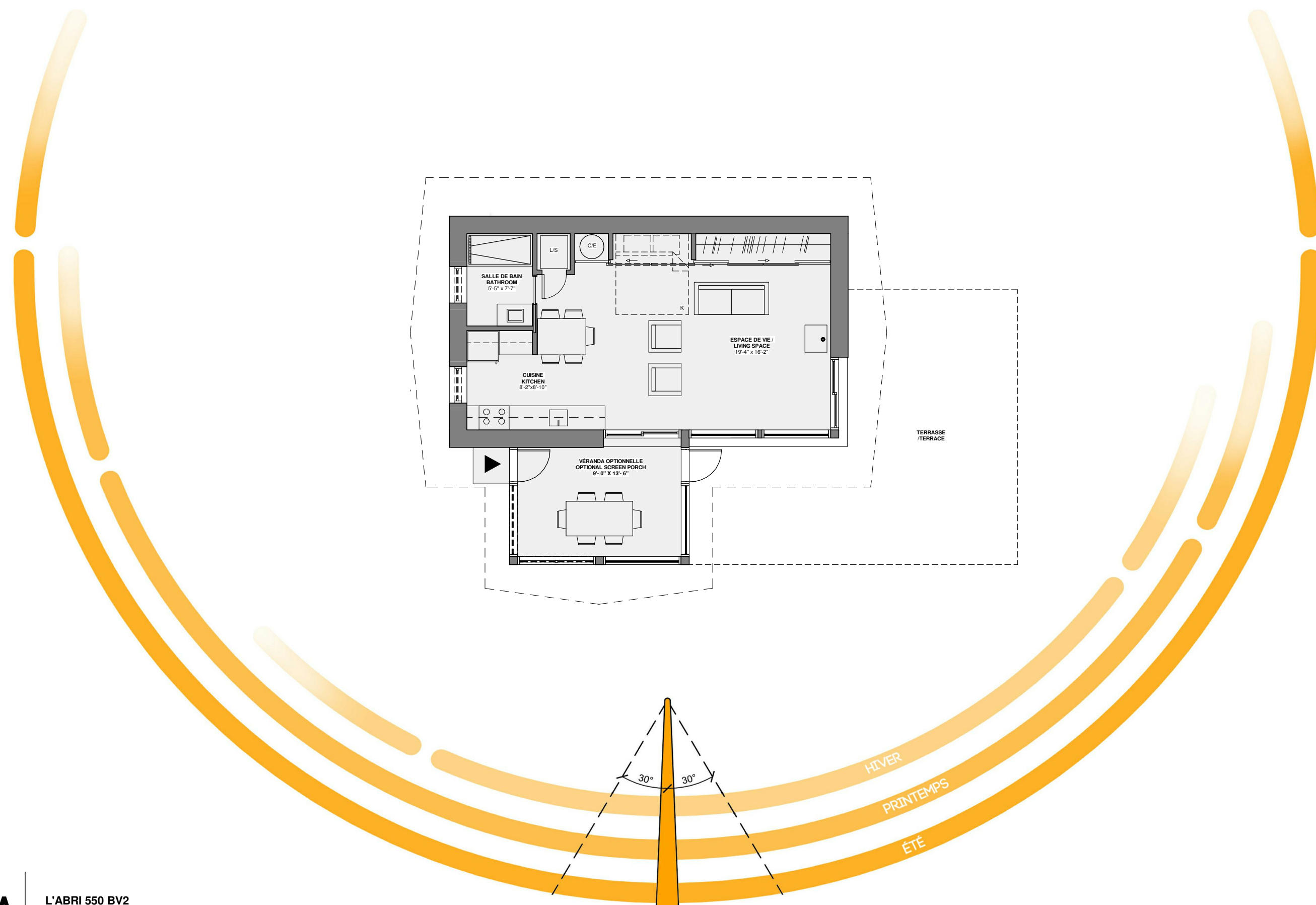
Montage du kit :	25 000 \$ + taxes (100 km autour de Montréal)
Dalle de béton (fondation) :	25 000 \$ + taxes
Finition Intérieure :	65 000 \$ + taxes Cloison intérieure (5k), plomberie et accessoires (15k), électricité (10k), ventilation (5k), armoire et comptoir (15k), plancher (10k), contingence (5k).

EXCLUSION

Terrain, aménagement paysager, champ d'épuration, puits, fosse septique, véranda.

Configuration, prix et disponibilité sujets à changement sans préavis et seront confirmés lors de la commande. Dépôt de 20 % requis lors de la signature et le solde à la livraison.





STUDIO MMA

L'ABRI 550 BV2
PLAN DU REZ-DE-CHAUSSÉE

Studio MMA, Architecture + Design - 7275 St-Urbain, Bureau 403 - Montréal (Québec) - (514) 388-3451

SUD
ORIENTATION IDÉALE