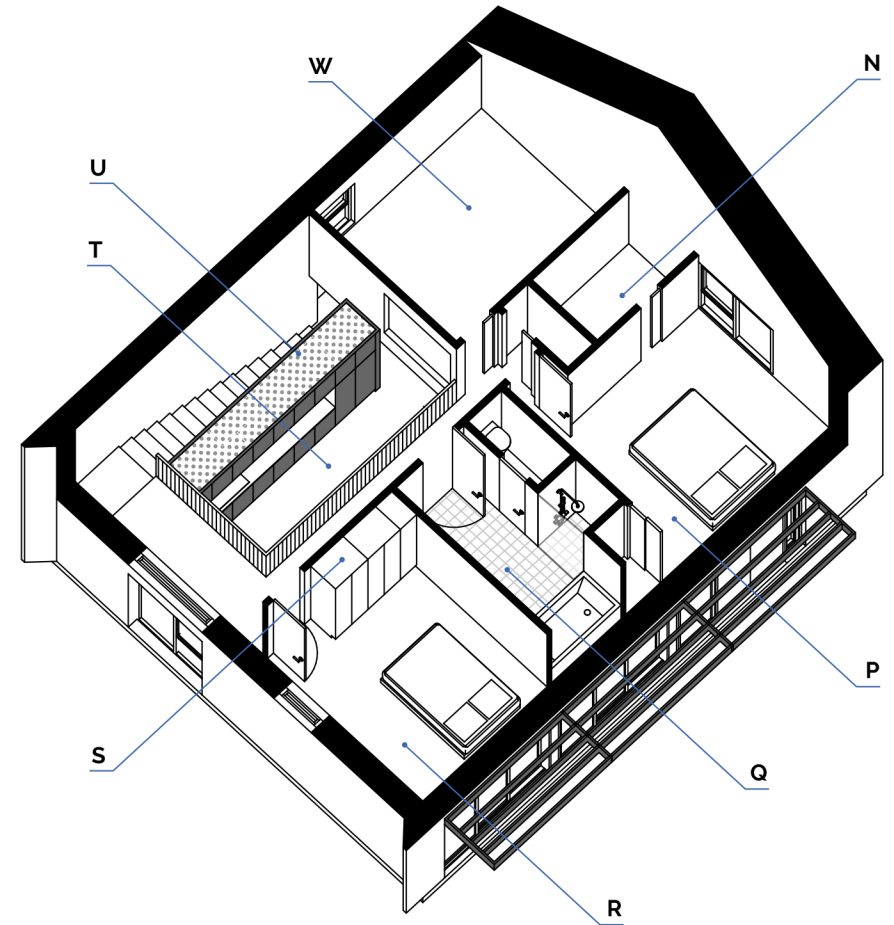
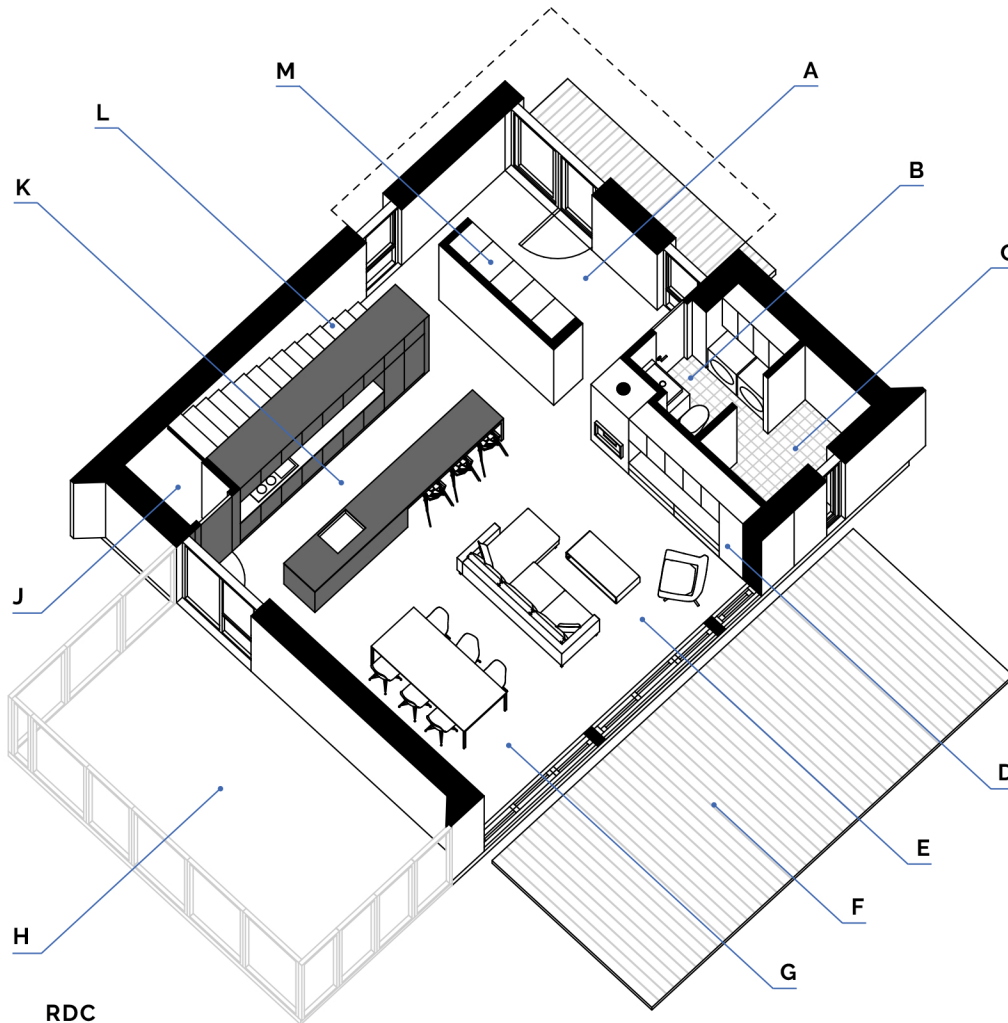


ECO-HABITAT S1600\* | VUE AXONOMÉTRIQUE



**RDC**

- A** VESTIBULE 6' X 15'
- B** SALLE D'EAU 7'6" X 6'
- C** SALLE MÉCANIQUE 8' 6" X 6'
- D** FOYER ET MEUBLE MÉDIA
- E** SÉJOUR 12' X 15' 6"
- F** TERRASSE 12' X 29'
- G** SALLE-À-MANGER 10' X 15' 6"
- H** PIÈCE EXTÉRIEURE 14' X 24' (OPTION)
- J** «WALK-IN» ALIMENTAIRE
- K** CUISINE 18' X 9'
- L** ESCALIER VERS 2E ÉTAGE
- M** GARDE-ROBE D'ENTRÉE 2' X 8'

**2E ÉTAGE**

- N** «WALK-IN» 7' X 5'
- P** CH. DES MAÎTRES 13'4" X 10'6"
- Q** SALLE DE BAIN 8'6" X 12'6"
- R** 2E CHAMBRE 10' X 10'6"
- S** RANGEMENT 2' X 6'6"
- T** OUVERTURE VERS CUISINE
- U** BACS DE PLANTATIONS
- W** BUREAU / 3E CH. 14' X 11'6"

\* TOUTES LES DIMENSIONS SONT APPROXIMATIVES